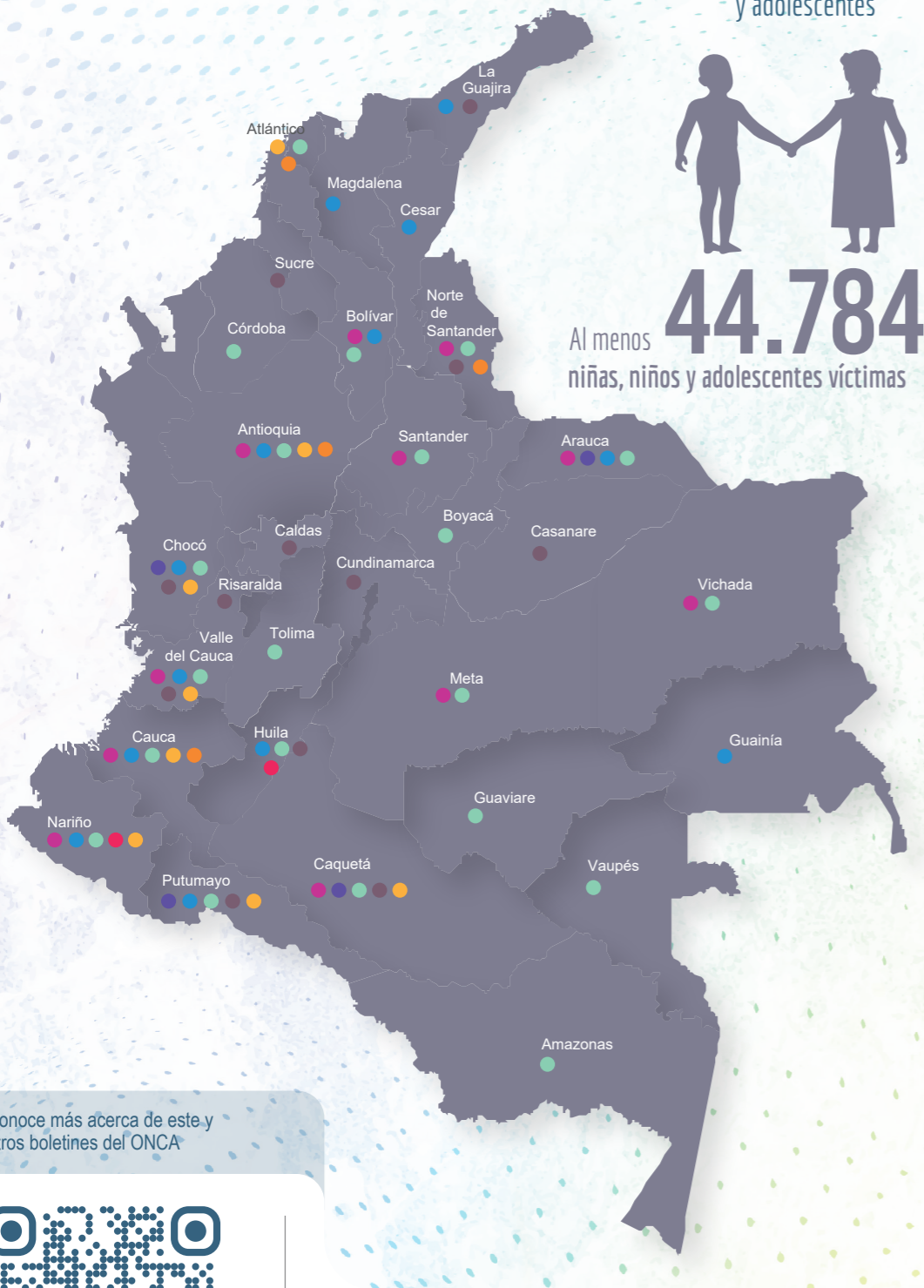


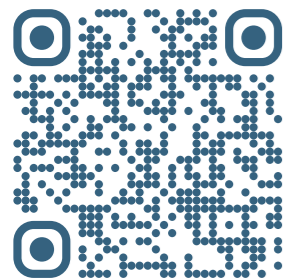
Eventos que afectaron a niñas, niños y adolescentes en contexto de conflicto armado en Colombia / enero - diciembre de 2024

669 Eventos de conflicto armado
352 Sin afectación directa
317 Implicaron afectación directa a niñas, niños y adolescentes

Al menos **44.784** niñas, niños y adolescentes víctimas



Conoce más acerca de este y otros boletines del ONCA



INFOGRAFÍA ANUAL **NCA**

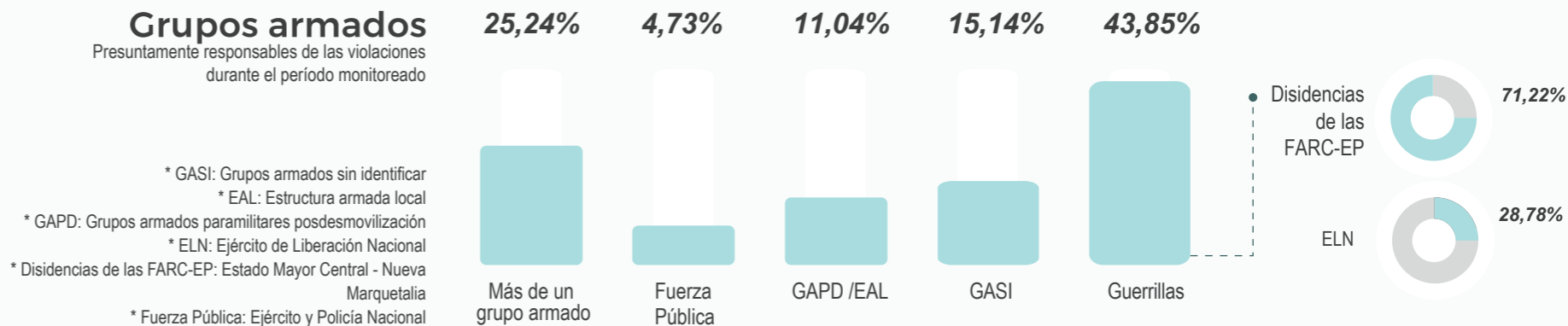
Monitoreo del Observatorio de Niñez y Conflicto Armado de la COALICO

	Ataques y ocupación de escuelas y hospitales y otros bienes civiles	Bloqueo de suministros y servicios básicos	Desplazamiento forzado y refugio	Vinculación y reclutamiento de niños, niñas y adolescentes	Uso de niños, niñas y adolescentes (Campañas Cívico Militares)	Violaciones e infracciones al derecho a la libertad sexual	Violaciones e infracciones contra el derecho a la vida e integridad personal	Violaciones e infracciones contra la libertad personal	Total de eventos por departamento
Amazonas				2					2
Antioquia	1	1	8	11	3		3	3	30
Arauca	6	7	7	8			1	3	32
Atlántico				3			1	1	5
Bolívar	1		5	2					8
Boyacá				1					1
Caldas					2				2
Caquetá	5	4	1	5	2		2		19
Casanare					1				1
Cauca	6		5	30			10	2	53
Cesar			1	1			1		3
Chocó		4	5	3	1		3		16
Córdoba				1					1
Cundinamarca					1				1
Guainía			1						1
Guaviare				2			1		3
Huila			3	11	4	1			19
La Guajira			1		1				2
Magdalena			2		2				4
Meta	1			6					7
Nariño	8		16	4		1	1	1	31
Norte de Santander	6			10	3		1	3	23
Putumayo		2	1	7	2		4	1	17
Risaralda					1				1
Santander	1			1					2
Sucre					1				1
Tolima	1			9					10
Valle del Cauca	3		1	7	5		2		18
Vaupés				2					2
Vichada	1			1					2
Total de eventos	40	18	57	127	29	2	30	14	317
	Al menos 6.378 víctimas	Al menos 21.063 víctimas	Al menos 12.325 víctimas	Al menos 228 víctimas	Al menos 4.418 víctimas	Al menos 2 víctimas	Al menos 63 víctimas	Al menos 307 víctimas	Al menos 44.784 víctimas

Víctimas: *
Niñas, niños y adolescentes afectados

Grupos armados

Presuntamente responsables de las violaciones durante el período monitoreado



Con el apoyo de:

